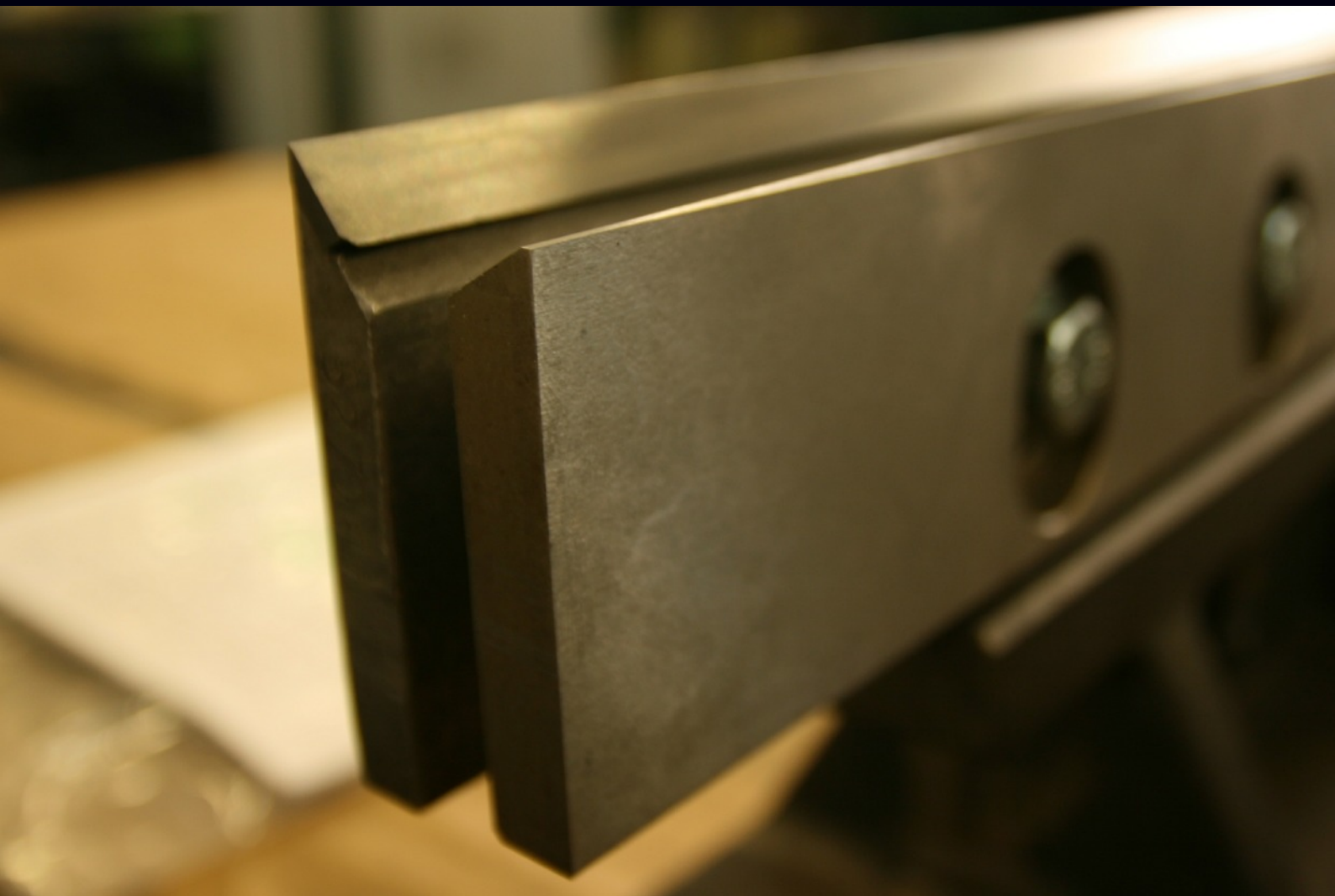




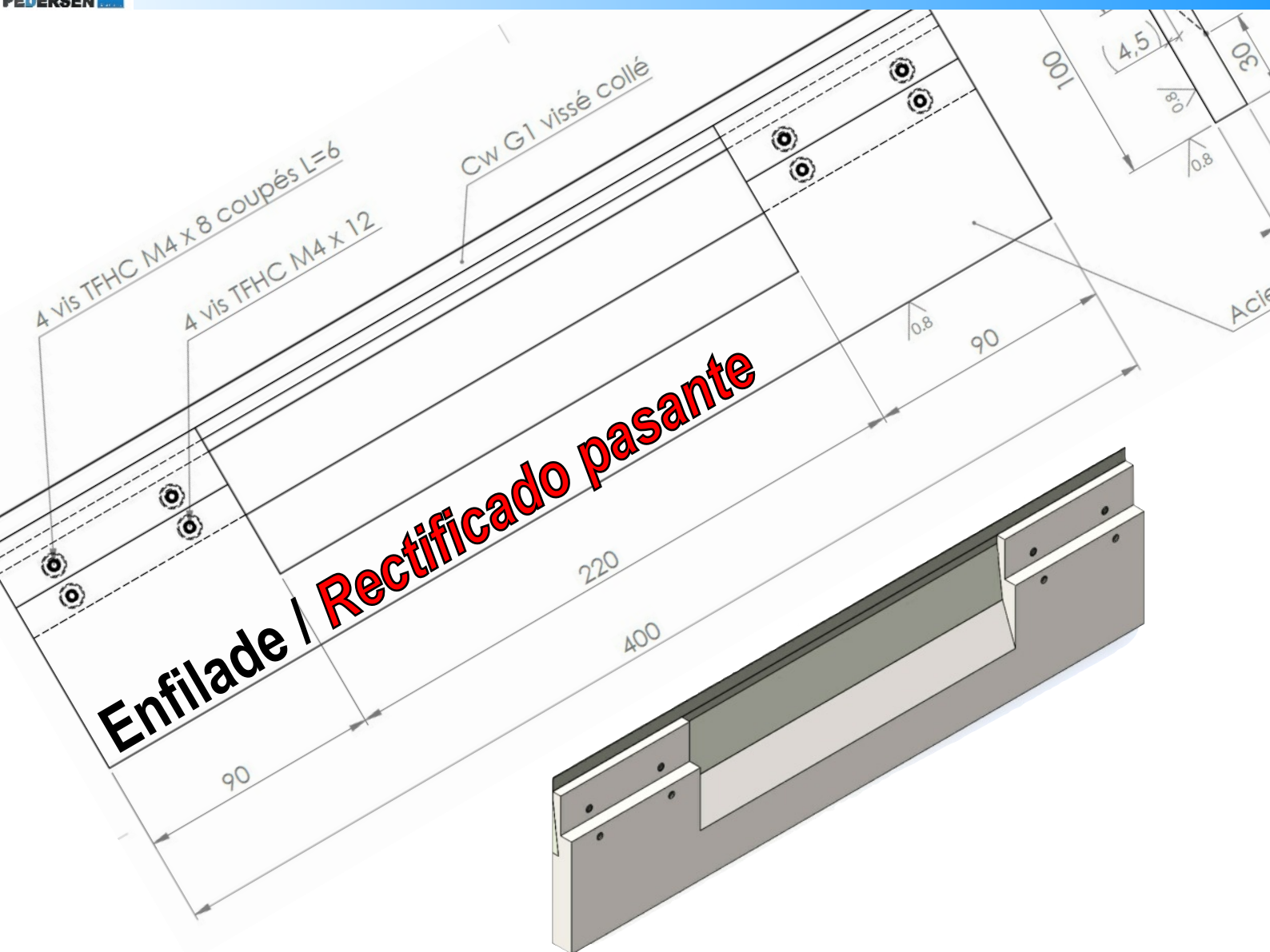
G r o u p e
PEDERSEN



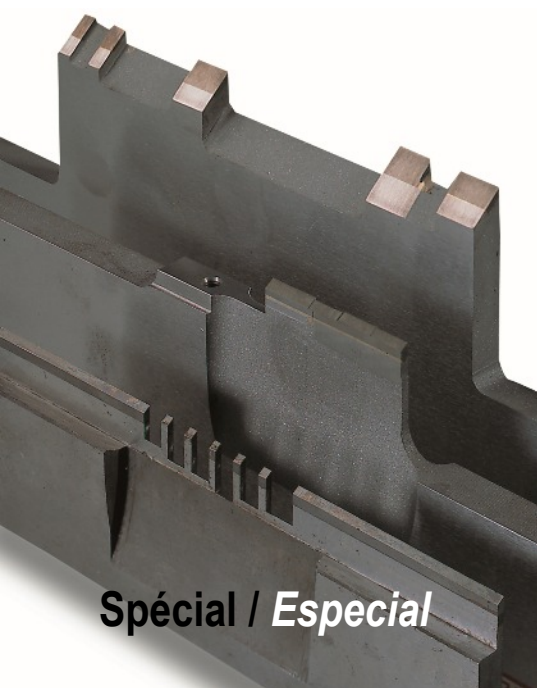
USURE / *DESGATE*



Réglettes centerless / *Cuchillas de apoyo*

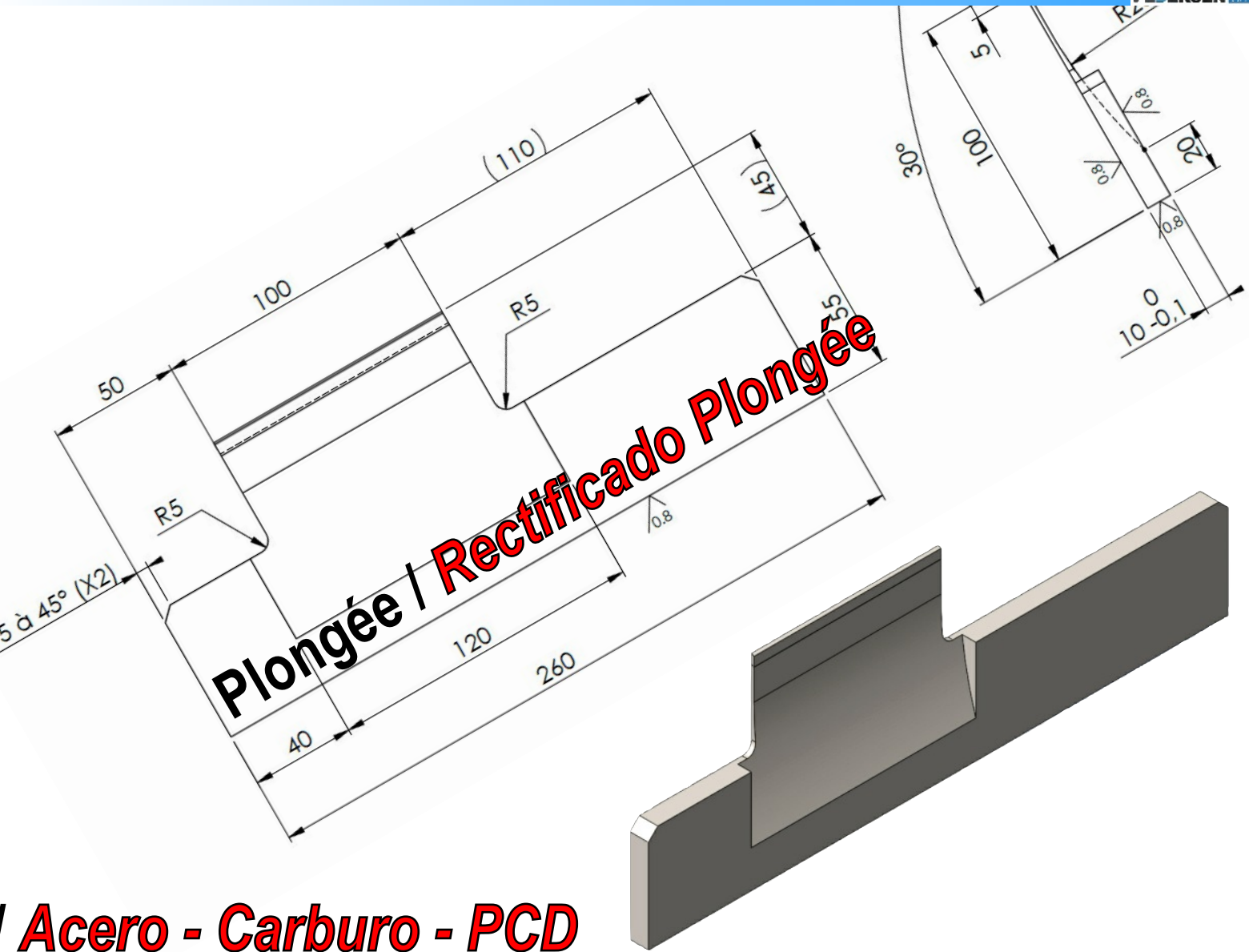


AGATHON - BOCCA MALANDRONE - BORDIER - CINCINNATI - DANOBAT ESTARTA - GHIRINGHELLI - GIUSTINA - JUNKER JUPITER - L



Spécial / Especial

Réglettes centerless / *Cuchillas de apoyo*

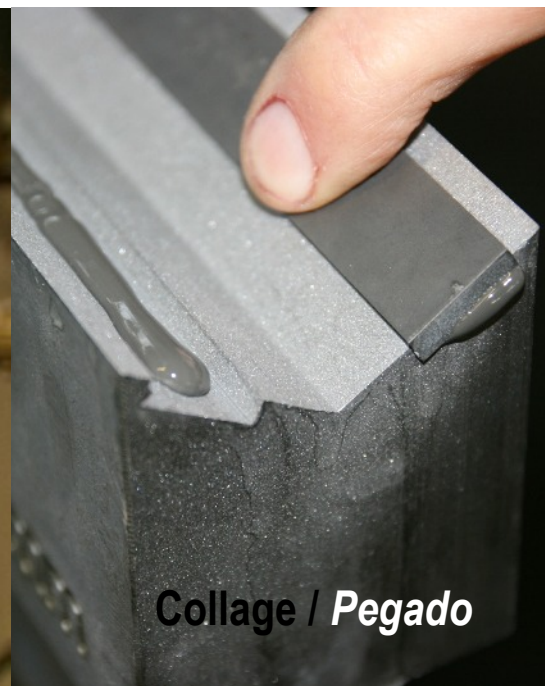


Acero - Carburo - PCD

DKÖPING - MICROREX - MULTIMAT - PARAGON - ROSSI - SCHAUDT MIKROSA - SCHUMAG - SENY - SUPERTEC - TSCHUDIN - TOS



Brasage / Soldadura



Collage / Pegado

Réglettes centerless / Cuchillas de apoyo



Depuis plus de 60 ans nous sommes leader

dans la fabrication de réglettes centerless en France. Nous maîtrisons toute la chaîne de production :

- 1 DAO-FAO
- 2 Extrusion et frittage carbure
- 3 Découpe des PCD
- 4 Usinage des corps
- 5 Brasage des parties actives
- 6 Collage si brasage difficile
- 7 Rectification et Polissage
- 8 Contrôle sur banc ou 3D

Nos corps sont en acier, les parties actives en Carbure, en PCD ou Acier intégral traité.

Suivant les modèles, ces règles se présentent sous la forme monobloc, brasée ou collée.

Famille : enfilade, plongée

Nous vous proposons des règles jusqu'à 1600mm de longueur
Toutes règles, toutes marques standard ou spéciale sur plan
Épaisseur 0,8 à 25 mm



➔ Brasage de barrettes carbure jusqu'à 800 mm en 1 seul jet, limitant ainsi le risque d'accroche des pièces rectifiées par un nombre de plans de joint réduit.

➔ Finition POLIE pour un coefficient de frottement plus faible et une durée de vie plus longue de la partie active.

➔ Nos commerciaux assurent des passages réguliers pour récupérer vos règles usagées. Après réception nous établissons un devis en spécifiant :

- Les opérations qui seront réalisées (Rectification de la zone de travail, changement intégral du carbure, remplacement partiel, etc...)
- Le délai de réalisation
- Marquage du N° d'OF sur chaque règle pour votre garantie.

➔ Présence nationale et internationale, fournisseur direct de fabricants de machines centerless.



Desde más de 60 años Somos líderes en la

fabricación de reglas Sin centro "centerless" en Francia. Nos encargamos de todo el proceso de fabricación :

- 1 CAD-CAM
- 2 Extrusión y sinterización carburo
- 3 Corte (EDM) del PCD
- 4 Mecanizado de los cuerpos
- 5 Soldadura de las partes activas
- 6 Pegar en caso de soldadura difícil
- 7 Rectificación y pulido
- 8 Control sobre banco o 3D

Nuestros cuerpos son de acero, las partes activas en Carburo, en PCD o Acero integral tratado.

Según los modelos, estas reglas se presentan en forma de monobloc, soldadas o pegadas.

Familia : pasante, plongée.

Os proponemos reglas hasta 1600mm de longitud
Todas reglas, todas marcas estándar o especial según plan.
Anchura de 0,8 hasta 25 mm.



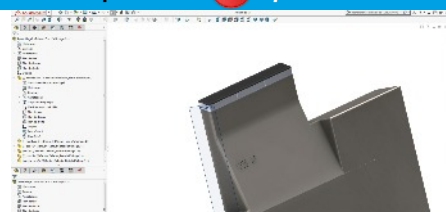
➔ Soldadura de barras carburo hasta 800 mm en 1 tiro simple, limitando entonces el riesgo de pegarse de las piezas rectificadas por un número línea de unión reducidas.

➔ Acabado PULIDO para un coeficiente de fricción más bajo y una esperanza de vida más larga de la parte activa.

➔ Nuestros comerciales aseguran visitas regulares para recuperar vuestras reglas usadas. Después recepción hacemos un presupuesto con :


- Las operaciones que serán realizadas (Rectificación de la zona de trabajo, cambio integral del carburo, recambio parcial, etc...)
- El tiempo de realización
- Marcados del N° de OF sobre cada regla para vuestra garantía.

➔ Presencia nacional y internacional, proveedor directo de fabricantes de máquinas centerless.



CAO - FAO  CAD - CAM



Extrusion Carbure  Extrusión Carburo



Découpe PCD  PCD Corte



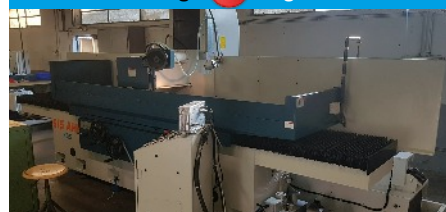
Usinage Corps  Mecanizado



Brasage  Soldadura



Collage  Pegado



Rectification  Rectificación



Contrôle  Control

Pedersen Carbure & Diamant

12 rue d'Arsonval F-69680 CHASSIEU - FRANCE

Tel +33 478 901 234 - fax +33 478 401 336 - www.pedersen.fr - contact@pedersen.fr

